

Disfarçando

(samba)

Música: Francis Hime
Letra: Olívia Hime

Melodia

Piano

Cifra

Gm7

Gm7

1.

Detailed description: This system contains the first four measures of the piece. The Melodia staff is mostly empty, with a first ending bracket over the final measure. The Piano staff shows a rhythmic accompaniment with chords and eighth notes. The Cifra staff shows the chord progression: Gm7, Gm7, and then three measures with a slash indicating a continuation of the Gm7 chord.

5

2.

Sim, sei que um di - a a vi - da vai se a - ca - bar De on -
por a - ca - so, aos céus, meu sam - ba a - gra - dar Pe -

Gm7

Gm/F

A7/E

Detailed description: This system contains the vocal melody and piano accompaniment for the second system. The Melodia staff starts with a circled '5' and a '2.' marking the start of the second ending. The lyrics are written below the Melodia staff. The Piano staff continues the accompaniment. The Cifra staff shows the chord progression: Gm7, Gm/F, and A7/E.

10

de vi - ri - a_o di - a, se não da noi - te Mas
 ço li - cen - ça, mas não pe - ço pas - sa - gem É

C m⁶/E^b D7^(b9) C^o Gm(add9)/B^b A7^(b9) D7^(b9)

14

eu pre - fi - ro_a - qui fi - car Te - nho mui - to_o que_a - pren - der
 que_eu pre - fi - ro_a - qui fi - car Te - nho mui - to_o que_a - pren - der

Gm Gm/F E m7^(b5) A7^(b9) Dm(add9)/F

18

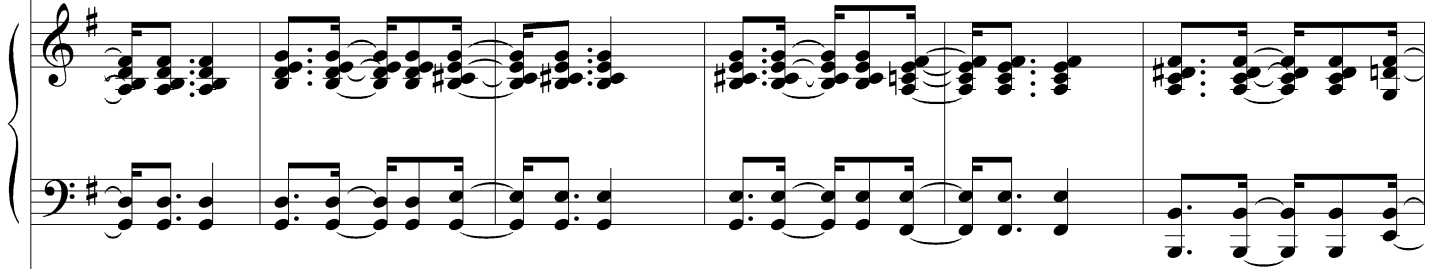
Te - nho mui - to_o que con - tar Te - nho que fi - car Pois
 Te - nho mui - to_o que con - tar Te - nho que fi - car Pois

A7/E C m⁶/E^b D7^(b9)

22 $\frac{3}{2}$



Quem a-ma - rá a vi - da Co - - - mo_eu a - mei Quem vai o - lhar a flor Que_um di -
Quem a-ma - rá a vi - da Co - - - mo_eu a - mei Quem vai o - lhar a flor Que_um di -

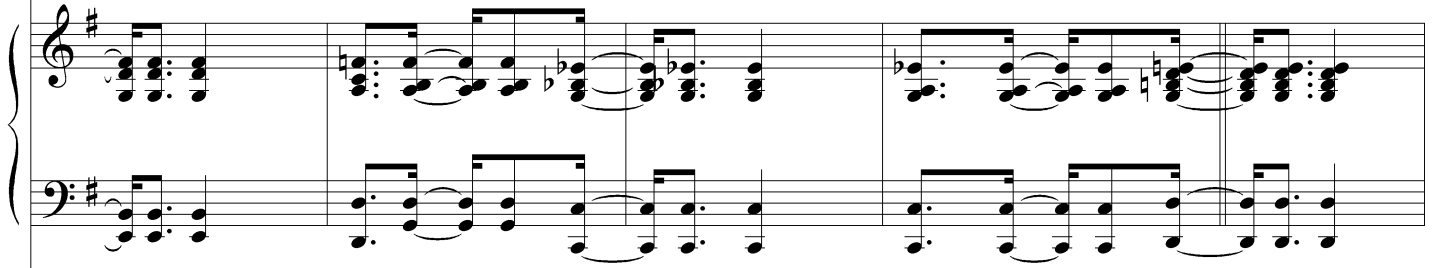


G7M(9) G6 A7(9)/G F#m7(b5) B7(b9)

28



a_eu plan - tei E quan-do_o an - jo me cha - mar Vou fin -
a_eu plan - tei Mas se_o meu an - jo in - sis - tir

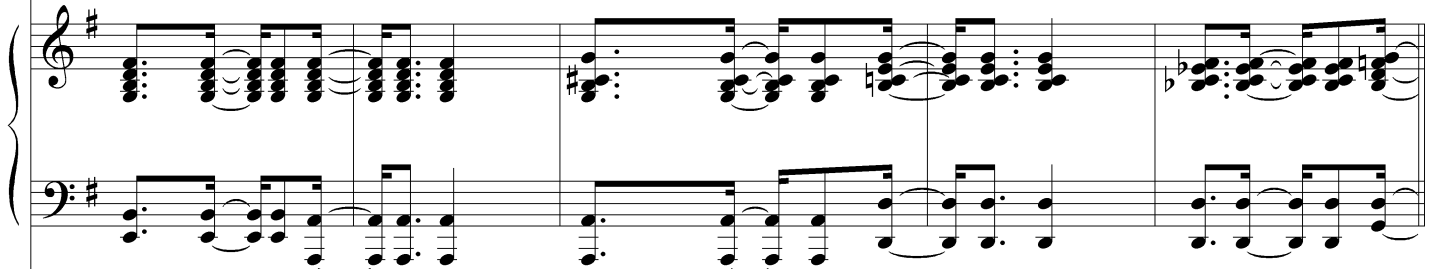


Em7(9) Dm7 G7(9) Cm7 Cm6 G6/D

33



gir, vou dis - far-çar E, quem sa-be_ Um sam - ba aos céus o - fer - tar Se



Em7(9) A7(4/9) A7(9) D7(4/9) D7(#5/b9)

Dal S. al \oplus

38



Te - nho que_a - cei - tar a des - - - pe - - - di - - -

G^6/D $Em(add9)$ $A7^{(9)}$ $D7^{(9)}$ $G7^{(4/9)}$

43



da Não vou fin - gir, nem dis - far - çar E can - tan-do um sam - ba_Eu di -

$G7^{(9)}$ $Cm7$ Cm^6 G^6/D $Em7^{(9)}$

48

3
go que vou par - tir

$A7^{(9)}$ $D7^{(9)}$ G^6 $B7^{(\#9)}$

52

Em7 Em/D F#7/C# / Am⁶/C B7^(b9) A°

58

Em(add9)/G F#7^(b9) B7^(b9) Em7 Em/D C#m7^(b5) F#7^(b9) Bm(add9)/D

63

/ F#7/C# / Am⁶/C D7⁽⁹⁾

*Dal S2. al ff
(com todas as
repetições e voltas)*

68 $\theta 2$ 3

-go que vou par - tir

A7(9) D7(9) G⁶

72 *tr*

Fim

G⁶